

MOTS D'ACCUEIL

Bienvenue à Creutzwald pour les pêcheurs de cette deuxième division.

La réputation de ce plan d'eau n'est plus à faire, entre sa richesse piscicole, son cadre superbe et l'équipe de bénévoles qui sont au service de la pêche de compétition, tout est réunis pour que cette deuxième division nationale se déroule avec un franc succès.

Merci à la Ville de Creutzwald pour la qualité du site de pêche et la sympathie de leur accueil.



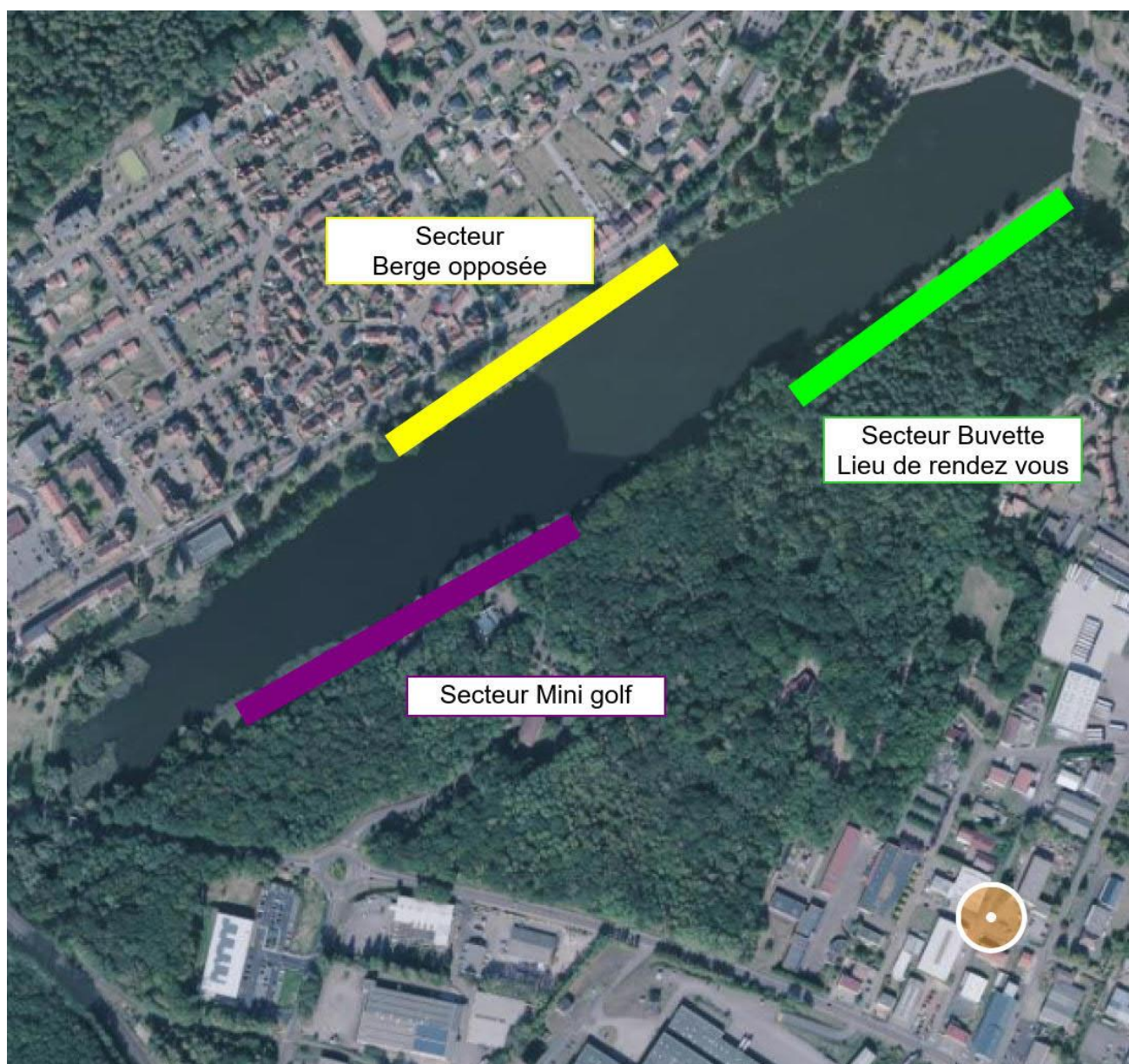
Infos SITE et SECTEURS

Poissons dominants	Gardons, perches, brèmes, carpes
---------------------------	----------------------------------

	Accès	Points GPS	Chariot
Secteur Buvette	Voiture à proximité	49.1973998, 6.6916885	non
Secteur Minigolf	Voiture à proximité	49.1948594, 6.6858904	Non
Secteur Berge opposée	Voiture à proximité	49.196134 6.685284	Non

Anguille	Interdite
Brochet	60cms
Sandre	50cms
Truite	25cms

	Profondeur	Vitesse du courant Nul – Lent –Rapide -Violent
Secteur A	1,5 à 2,5 m	Nul
Secteur B	1,5 à 2,5 m	Nul
Secteur C	1,5 à 2,5 m	Nul



Règlement particulier

- Pendant les entrainements, bourriches interdites, poissons remis immédiatement à l'eau.
- Pas d'entrainement le jeudi après-midi.

Pour tout renseignement complémentaire :

AAPPMA de CREUTZWALD « L'Ablette »

M. JOZWIAK Jérôme

03.87.82.02.03

Hôtels disponibles à proximité immédiate du Plan d'eau :

ACE Hôtel Creutzwald

80 Rue de Longeville, 57150 Creutzwald•03 87 00 41 10

The Originals City, Hôtel Aster

2 Impasse Beau Rivage, 57150 Creutzwald•03 87 93 06 94

CAMPING et GÎTES à CREUTZWALD (Gîtes de France)

<https://www.gites-de-france.com/>