

Championnat de France 2^{ème} division mixte A
01, 02 et 03 juillet 2022
Canal latéral commune Verlhaguet (82)



*Epreuve devant respecter le
règlement sportif de la Commission Eau Douce de la FFPS*

MOTS D'ACCUEIL

Mot du Président de la commission régionale FFPS Eau Douce Occitanie.

Après deux années, très compliquées avec la pandémie et l'annulation de bon nombre d'épreuves, cette année sonne réellement la reprise pour notre sport, notre passion. C'est un réel plaisir de se retrouver tous au bord de l'eau pour en découdre dans la bonne humeur et dans l'esprit de compétition.

Pour ce championnat de France 2^{ème} division mixte, le canal des deux mers et le parcours de Verlhaguet était une évidence, ce bief elle l'un des plus large, ce qui permet de pêche aussi bien à la canne qu'à l'anglaise. Il est aussi l'un des plus poissonneux avant une grande diversité de poissons, se qui devrait rendre la pêche assez régulière.

J'espère que vous passerez un agréable séjour dans ce magnifique département du Tarn et Garonne, et surtout que les poissons présents dans le canal rempliront vos bourriches pour votre plus grand plaisir.

Je tiens à remercier tous nos partenaires, qui permettent le bon déroulement de cette manifestation, et sans qui, elle n'aurait pas pu voir le jour. Tout d'abord l'ensemble des autorités qui nous autorisent l'organisation de cette épreuve, l'AAPPMA de Montauban et son président Mr Delcros, la fédération de la pêche du Tarn et Garonne, le conseil général du département et Voix Navigable de France. Merci également à nos partenaires pour la dotation, les établissements Bories et le domaine du Tariquet. Et pour finir un grand merci à l'ensemble des bénévoles présent ainsi que club du Team Sensas Castelsarrasin et Nègrepelisse.

ALLEYSSON Jérôme

Président de la Commission FFPSed Occitanie

Président du CD 82 FFPS et de la Commission FFPSed 82



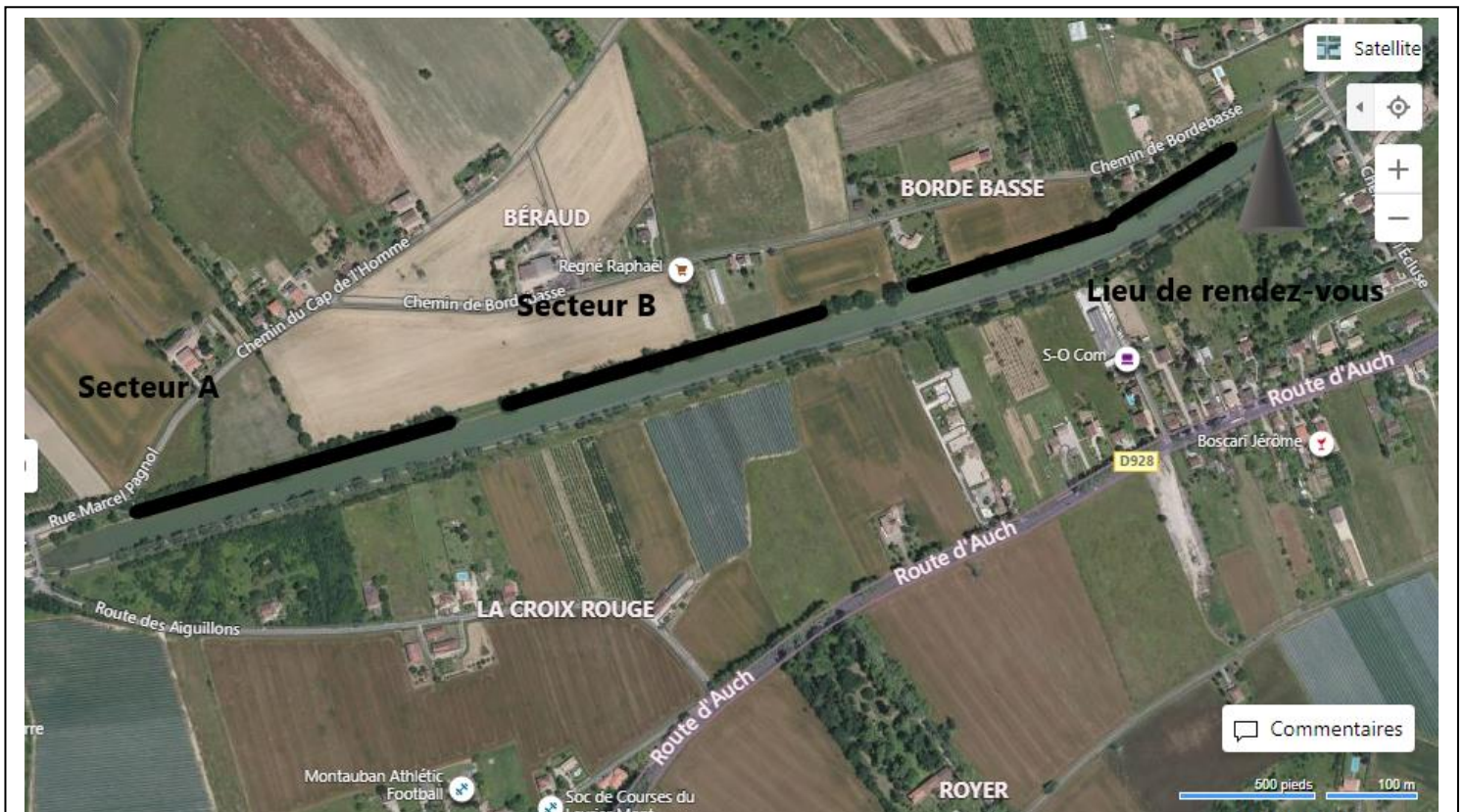
Infos SITE et SECTEURS

Poissons dominants Gardons, plaquettes, brèmes, ablettes, poissons chats, carrassins.

	Accès	Points GPS	Chariot
Secteur A	1940 chemin cap de l'Homme 82 290 Lacour St Pierre	43,999020, 1,309809	Non
Secteur B	1940 chemin cap de l'Homme 82 290 Lacour St Pierre	43,999020, 1,309809	Non
Secteur C	1940 chemin cap de l'Homme 82 290 Lacour St Pierre	43,999020, 1,309809	Non

Anguille	Interdite
Brochet	60cms
Sandre	50cms
Truite	25cms

	Profondeur	Vitesse du courant
Secteur A	1m60 à 2m	Nul à Lent
Secteur B	1m60 à 2m	Nul à Lent
Secteur C	1m60 à 2m	Nul à Lent



LIMITATIONS

	Maximum	Particularités
Cannes	13 mètres.	Moulinet autorisé 8m maximum.
Amorce	15 litres.	Tamisée, terres comprises.
Esches totales	1 litre.	Les graines sont comptées en amorces
Fouillis	½ litre.	
Vers de vase	¼ litre.	Compris dans le fouillis.
Vers de terre	½ litre.	Entiers

HORAIRES

	Vendredi	Samedi	Dimanche
Rendez-vous	9h30	9h00	8h00
Tirage au sort	10h00	9h30	
Entrée dans les box	10h30	10h00	8h30
Début des contrôles (*)	12h00	11h30	10h00
Amorçage	12h50	12h20	10h50
Début de la manche	13h00	12h30	11h00
5 minutes	16h55	16h25	14h55
Fin de la manche	17h00	16h30	15h00
Palmarès	////////	////////	16h45

(*) : Les esches doivent être présentées dans des boîtes mesure, sans maintien du couvercle.
Attention : l'organisation se garde le droit d'interdire le fouillis et les vers de vase si leur approvisionnement devait être incertain.

Points de rendez-vous

	Sur place	Autre	Points GPS
Vendredi	Oui	Petit parking au bord du canal.	43,999020, 1,309809
Samedi	Oui	Petit parking au bord du canal.	43,999020, 1,309809
Dimanche	Oui	Petit parking au bord du canal.	43,999020, 1,309809
Palmarès	Oui	Petit parking au bord du canal.	43,999020, 1,309809

Grille de Tirage

X01	Y11	Z06	Y01	Z11	X06	Z01	X11	Y06
X02	Z06	Y11	Y02	X06	Z11	Z02	Y06	X11
X03	Z13	Y08	Y03	X13	Z08	Z03	Y13	X08
X04	Y09	Z14	Y04	Z09	X14	Z04	X09	Y14
X05	Y15	Z10	Y05	Z15	X10	Z05	X15	Y10
X06	Z01	Y12	Y06	X01	Z12	Z06	Y01	X12
X07	Z12	Y02	Y07	X12	Z02	Z07	Y12	X02
X08	Y03	Z13	Y08	Z03	X13	Z08	X03	Y13
X09	Y14	Z04	Y09	Z14	X04	Z09	X14	Y04
X10	Z05	Y15	Y10	X05	Z15	Z10	Y05	X15
X11	Y07	Z01	Y11	Z07	X01	Z11	X07	Y01
X12	Y02	Z07	Y12	Z02	X07	Z12	X02	Y07
X13	Z08	Y03	Y13	X08	Z03	Z13	Y08	X03
X14	Z04	Y09	Y14	X04	Z09	Z14	Y04	X09
X15	Z10	Y05	Y15	X10	Z05	Z15	Y10	X05

Informations diverses

	Nom	Téléphone	Mail
Responsable de l'épreuve	ALLEYSSON Jérôme	06 79 36 24 66	commissionffpsedoccitanie@orange.fr
Forfait	ALLEYSSON Jérôme	06 79 36 24 66	commissionffpsedoccitanie@orange.fr
Président AAPPMA	DELCROS René	06 79 54 36 88	aapma.montauban3r@gmail.com
Commande Formule repas	AUBILA Joël	06 25 95 70 92	Joel.aubila@sfr.fr

Conformément à la décision validée lors de la réunion des Présidents de CR et de CD eau douce le 23 février 2019 à Bourges, chaque participant à un Championnat individuel doit s'acquitter d'une cotisation fixée à 7€. La totalité du montant encaissé sera conservée par le CD organisateur pour couvrir les frais de l'épreuve.

Règlement particulier

Carte de pêche interfédérale est obligatoire (risque de contrôle durant le weekend), la licence 2022 FFPS également obligatoire validée par un médecin.

Les poissons ne faisant pas la maille légale devront être remis à l'eau immédiatement pas de mise en bourriche (en cas de doute sur la taille, demander la mesure par un commissaire présent).

Chaque pêcheur devra veiller à laisser son emplacement propre, des sacs poubelle seront mis à votre disposition sur chaque secteur de pêche.

Buvette, restauration et logements

Tout au long du weekend le CD 82 vous propose des formules à 6 euros comprenant deux sandwichs et une boisson au choix à commande si possible le vendredi lors de la présentation des licences.

- Première Classe Montauban, 60 rue L. Lepine Albasud secteur 3, 82000 Montauban tel :05 63 02 12 13.
- Kyriad Montauban sud, 40 impasses Louis Lepine, 82000 Montauban tel :05 63 23 00 02.
- Hôtel Ibis Montauban, sortie 62 rocade Toulouse Limoges, RTE de St Martial 82000 Montauban tel :05 63 20 21 00.
- Camping Municipal, 520 chemin Pierre 82000 Montauban tel :05 63 31 14 29.
- Camping La tisarne, chemin Tisarne, 82370 Campsas tel :05 63 64 02 75.
- Mc Donald's Montauban, ccal Albasud ZAC Molle, 82000 Montauban tel :05 63 02 17 22.
- Rstaurant l'Estanquet, 16 rue Général Sarrail, 82000 Montauban tel :05 63 66 12 74.

Pour vos ESCHEs :

- Euro Pêche Chasse 82, 80 avenue d'Allemagne, 82000 Montauban tel :05 63 20 39 22.
- Chez Bruno Au Coin de Pêche, 1935 avenue Fonneuve, 82000 Montauban tel :05 63 20 21 07.
- Quercy Pêche Moissac, 4 boulevard camille Delthil, 82200 Moissac tel :05 63 32 64 25.