

Championnat 1ere division feeder + 55 ans

Les 2, 3 et 4 Septembre 2022

Etang de PIROT – ISLE et BARDAIS (03)



Epreuve devant respecter le

règlement sportif de la Commission Eau Douce

de la FFPS



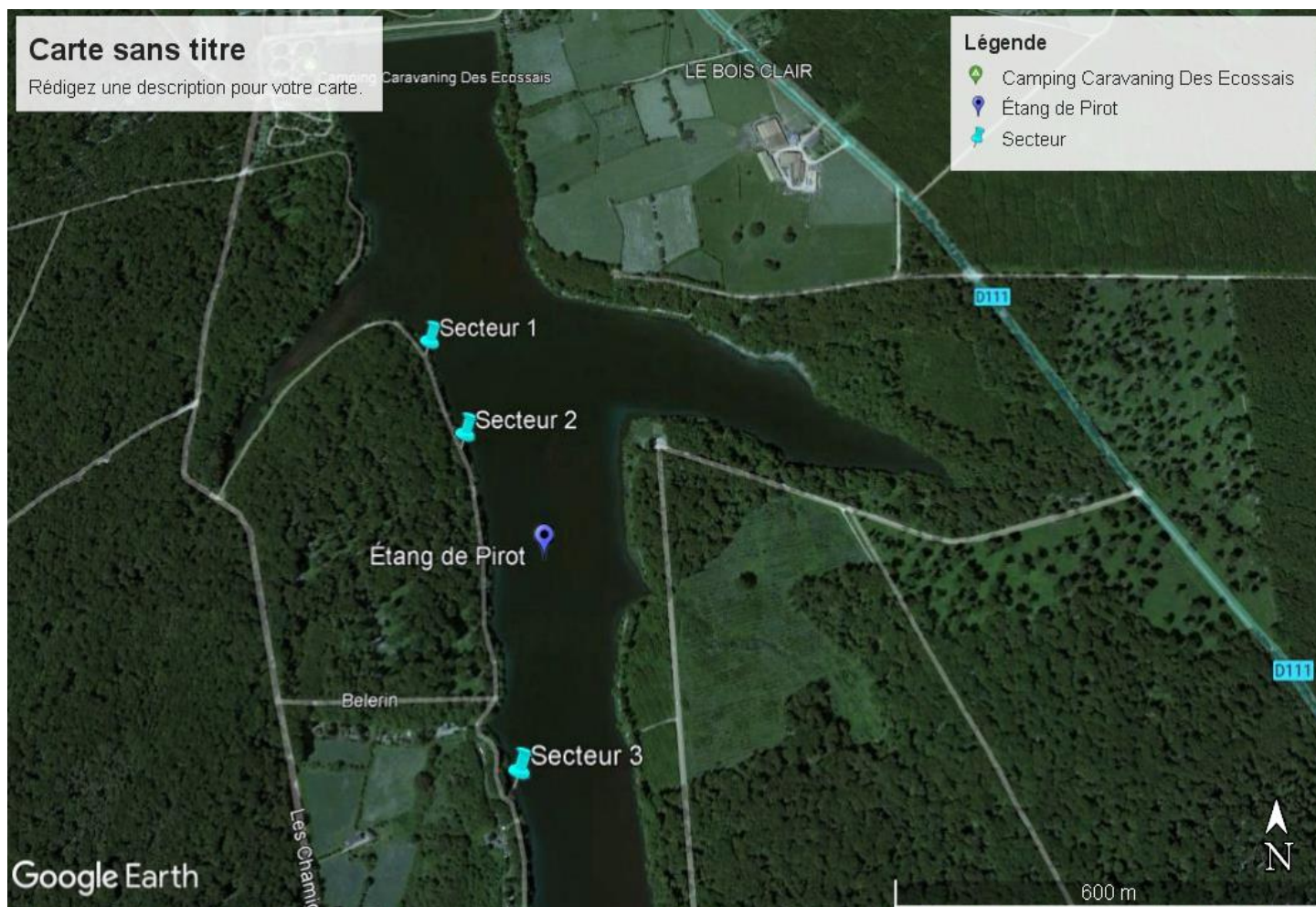
Infos SITE et SECTEURS

Poissons dominants	Plaquettes, brèmes, gardons, chats, tanches, carpes, etc.....
---------------------------	---

	Accès	Points GPS	Chariot
Secteur 1	Les Chamignoux (descendre le chemin vers le conteneur) et à gauche	N46.677458 E2.790764	Non
Secteur 2	Les Chamignoux (descendre le chemin vers le conteneur) et à gauche	N46.676002 E2.791680	Non
Secteur 3	Les Chamignoux (descendre le chemin vers le conteneur) et à droite	N46.671361 E2.793142	Non

Anguille	Interdite
Brochet	Interdit
Sandre	50cms
Truite	25cms

	Profondeur	Vitesse du courant Nul – Lent –Rapide - Violent
Secteur 1	A 40m = 5m moyen	Pas de courant
Secteur 2	A 40m = 5m moyen	Pas de courant
Secteur 3	A 40m = 4m moyen	Pas de courant



LIMITATIONS

	Maximum	Particularités
Cannes	4,60 m	
Amorce	12 l	Mouillée et non tassée
Esches totales	2,5 l	
Fouillis	0,5 l	
Vers de vase	0,25 l	Compris dans le fouillis
Vers de terre	0,5 l	Non coupés

HORAIRES : Contrôle des permis de pêche pour tous au point de rendez-vous avant la première manche

	Manche 1	Manche 2	Manche 3
Rendez-vous	8h00	8h00	8h15
Tirage au sort	8h15	8h15	
Entrée dans les box	8h45	8h30	8h30
Début des contrôles (*)	10h00	10h00	10h00
Amorçage	10h50	10h50	10h50
Début de la manche	11h00	11h00	11h00
5 minutes	15h55	15h55	15h55
Fin de la manche	16h00	16h00	16h00
Palmarès			17h30

(*) : Les esches doivent être présentées dans des boîtes mesure, sans maintien du couvercle.

Points de rendez-vous

	Sur place	Autre	Points GPS
Manche 1		Les Chamignoux (derrière le secteur 1)	N46.676002 – E2.791680
Manche 2		Idem ci-dessus	
Manche 3		Idem ci-dessus	
Palmarès		Idem ci-dessus	

Informations diverses

	Nom	Téléphone	Mail
Responsable de l'épreuve	LANGAGNE André	04 70 28 82 98	Andre.langagne@wanadoo.fr
Renseignements	AUJON Patrick	06 19 60 48 76	paujon@ffpsed.fr
Forfaits	LINARD Frédéric	06 60 69 70 64	flinard@ffpsed.fr
Président du CD03	LANGAGNE André	04 70 28 82 98	andre.langagne@wanadoo.fr

Règlement particulier

Obligation du permis interfédéral avec un timbre de réciprocité, ou d'une carte hebdomadaire de l'AAPPMA de Cérilly si vous venez également vous entraîner ou de 3 cartes journalières pour les 3 jours de compétition. (Contrôle par le garde pêche avant le tirage de la 1^{ère} manche)

Prévoir des bottes pour rentrer un peu dans l'eau pour que les bourriches soient bien immergées.

Prévoir une bourriche longue, minimum 4m, et un piquet pour la tenir tendue dans le plus profond.

Se garer côté bois pour les entraînements et pour les jours de compétition (interdiction de descendre sur les berges en voiture)

Remise des poissons à l'eau après la pesée (pour ne pas faire mourir trop de poissons)

Cotisation pour l'épreuve 7€ par pêcheur.

Une fois les contrôles terminés le pêcheur devra demander à un contrôleur l'autorisation pour sortir de son box.

Esches

Possibilité de commande d'esches à :

DARCON Patrick = Tél 06 26 18 12 58 – mail darcon.peche@gmail.com

Avant le lundi précédent à 12h 00

3x9			Aile	Av-aile	Av-av-aile
A	B	C			
X01	Y04	Z07	1		1
X02	Z05	Y08		2	
X03	Z09	Y06	1		1
X04	Z07	Y01	1		1
X05	Y08	Z02		2	
X06	Y03	Z09	1		1
X07	Y01	Z04	1		1
X08	Z02	Y05		2	
X09	Y06	Z03	1		1
Y01	Z04	X07	1		1
Y02	X05	Z08		2	
Y03	X09	Z06	1		1
Y04	X07	Z01	1		1
Y05	Z08	X02		2	
Y06	Z03	X09	1		1
Y07	Z01	X04	1		1
Y08	X02	Z05		2	
Y09	Z06	X03	1		1
Z01	X04	Y07	1		1
Z02	Y05	X08		2	
Z03	Y09	X06	1		1
Z04	Y07	X01	1		1
Z05	X08	Y02		2	
Z06	X03	Y09	1		1
Z07	X01	Y04	1		1
Z08	Y02	X05		2	
Z09	X06	Y03	1		1

Logements

HEBERGEMENTS

Campings

A proximité : 1km= Camping des Ecosais – 03360 – La Salle - Isles et Bardais: 04 70 66 62 57 emplacements tentes, chalets, gîtes, mobils-homes

A 5km : Camping de Jonas (étang de Goule) emplacements tentes, chalets, gîtes, mobils-homes

A 6.7km : Camping Hoekstra Hendrika 04 70 66 24 87 emplacements tentes, chalets, gîtes, mobils-homes

A 9km : Camping Champs Fossé - St Bonnet de Tronçais 03360 – tél : 04 70 06 11 30 emplacements tentes, chalets, gîtes, mobils-homes

D'autres campings à proximité

Gîtes

Gîte MAC LEOD : Isles et Bardais (référence G1521) à partir de 286€ la semaine = Tél : 08 26 04 01 03

1 chambre 4 personnes

Gîte MAC GREGOR : Isles et Bardais (référence G1524) à partir de 286€ la semaine = Tél 0826 04 01 03

1 chambre 4 personnes

Gîte Le Grand Domaine : Isles et Bardais (référence G11248) à partir de 381€ la semaine

= Tél 0826 04 01 03 – 3 chambres 6 personnes

Gîte La Clairière des Chamignoux : Isles et Bardais (référence G11367) à partir de 350€ la semaine

Tél 0826 04 01 03 – 3 chambres 6 personnes (à 250m de l'étang de Pirot)

Beaucoup d'autres gîtes à proximité du championnat

Hotel :

Chez Chaumat – 03350 Cérilly - 8 chambres – Tél 04 70 67 52 21

Beaucoup d'autres hotels à proximité du championnat